

INFORME JUSTIFICACION ARRIENDO DE TERRENO

En atención a la necesidad de implementar una red de monitoreo de ruido en los sectores residenciales cercanos al Aeropuerto Arturo Merino Benítez, actualmente se cuenta con 3 terminales de monitoreo de ruido, de los cuales dos se encuentran en terreno privados.

El condominio Jardines de Vespucio es el sector habitacional más cercano al Aeropuerto hacia el sur, y se encuentra bajo la trayectoria de salida de las operaciones por pista 17L. (Ilustración 1)

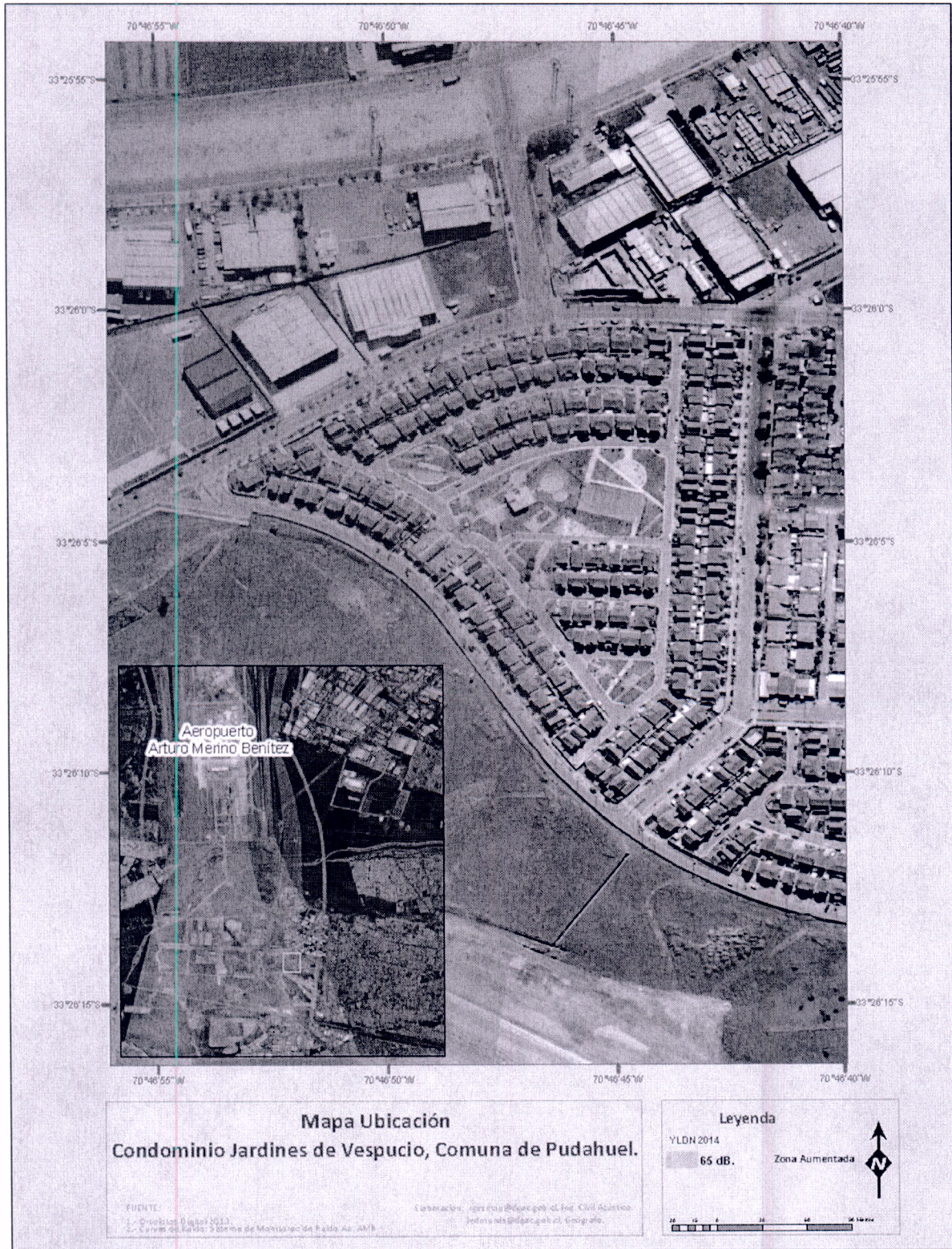
De acuerdo a los análisis realizados durante los últimos años, dicho sector se encuentra con niveles de ruido elevados, siendo el único sector residencial afectado. Lo anterior son los resultados del informe anual de niveles de ruido del Aeropuerto Arturo Merino Benítez (Ilustración2)

(<http://www.dgac.gob.cl/portalweb/dgac/aeropuertos/monitoreoRuidoAeropuertoAMB>)

Ilustración 1 Ubicación Aeropuerto y Condominio Jardines de Vespucio




Ilustración 2 Condominio Jardines de Vespucio



En base a los antecedentes expuestos, la instalación de un terminal de monitoreo de ruido en el Condominio Jardines de Vespucio, es esencial para la correcta operación del sistema y a manera de contar con un control y registro de niveles de ruido en el sector que actualmente presenta los mayores niveles producto de la operación de aeronaves.



Ricardo Guzmán López
Ingeniero Civil



Juan Carlos Olivares Villaroel
Encargado Sección Gestión Ambiental Aeroportuaria