



AERÓDROMO VIÑA DEL MAR

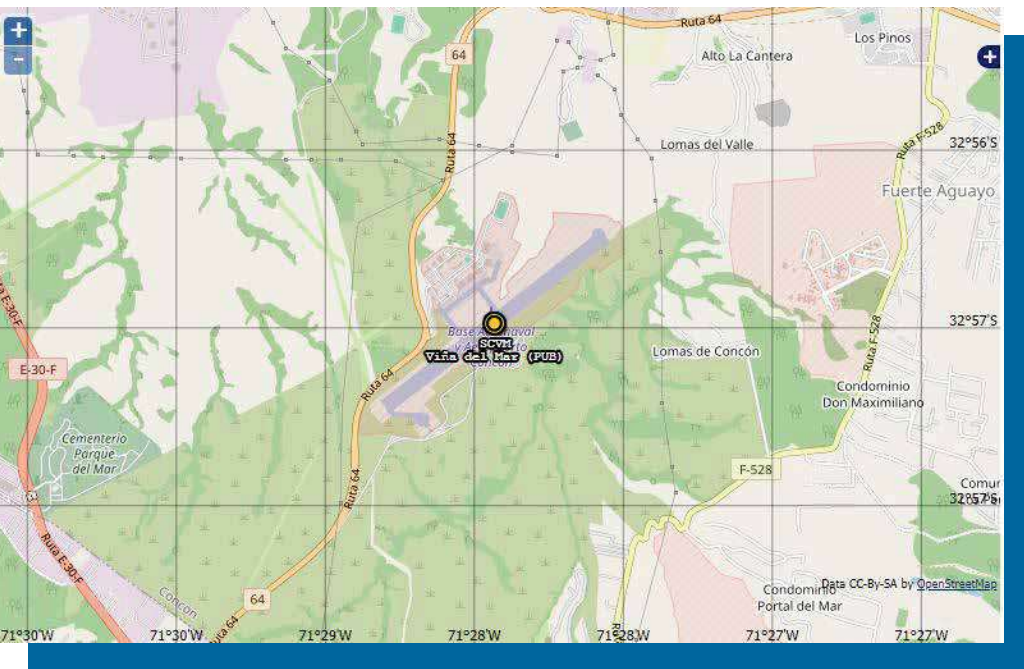
VIÑA DEL MAR

RESEÑA HISTÓRICA

La Base Aeronaval Viña del Mar fue construida durante los años 1980 por la Armada de Chile con el fin de recibir vuelos de carácter civil y militar. Se inauguró oficialmente el 19 de diciembre de 1987, reemplazando las funciones que antes realizaba la antigua Base Aeronaval El Belloto, ubicada en Quilpué. El año 2008 se realizaron importantes inversiones en este aeropuerto que permitieron su ampliación.

Este aeródromo es de carácter público, siendo operado por la Armada de Chile y ha sido utilizada ocasionalmente para operaciones comerciales. En las décadas de 1980 y 1990 contó con algunos servicios regulares de Ladeco y luego ha sido utilizado en algunas ocasiones para recibir vuelos desviados desde el Aeropuerto Internacional Arturo Merino Benítez por niebla. En 2023, se realizaron 10.037 operaciones aéreas, casi en su totalidad de origen nacional.

En 2024 fue anunciado el proyecto para convertir la base en un aeropuerto para servir al Gran Valparaíso con vuelos nacionales y algunos internacionales desde Argentina.

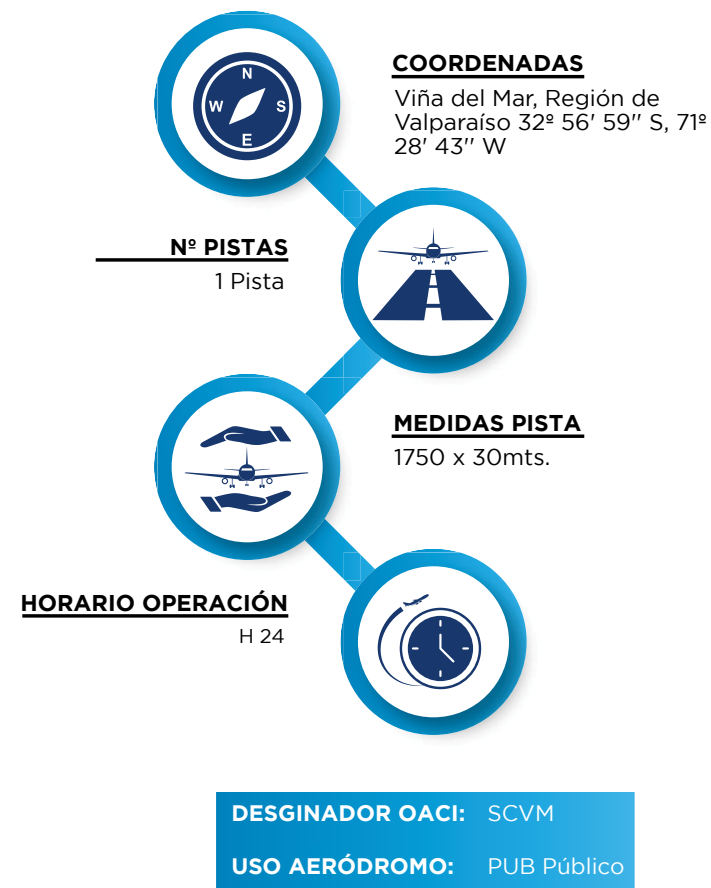


Dirección y Plano ubicación aeropuerto y / o aeródromo 15 km NE de Viña del Mar, región de Valparaíso.

CARACTERÍSTICAS TÉCNICAS

Fuente: nformes Número de Operaciones Realizadas en los aeropuertos y aeródromos de Chile Junta de Aeronáutica Civil / JAC - Ministerio de Transportes y Telecomunicaciones.

CANTIDAD DE OPERACIONES:
1° semestre 2024: 3.413
operaciones (aterrizajes y/o
despegues)





CONTACTO

N° Teléfono ARO: 224392746

N° Celular: (56) 961752059
(56) 997901315

aro.vina@dgac.gob.cl

<https://www.jac.gob.cl/informes-del-numero-de-operaciones-realizadas-en-los-aeropuertos-y-aerodromos-de-chile/>

